

HES KONTROL NOKTASI

Sağlık bakanlığı HES uygulaması destekli HES Kontrol Noktaları ile özellikle kalabalık alanlara girişte yığılmayı önleyerek sıra bekletmeden hızlı ve anında kontrol imkanı sağlamaktadır.

HES kontrol noktaları hayatın her alanında yanınızda olup sizin, ziyaretçilerinizin ve çalışanlarınızın güvenliğini sağlarken uyarı sistemi ile de devlet ve kolluk kuvvetlerine işini yapmasında kolaylık sağlamaktadır.

Genel Özellikler

- * Ekonomik ve güvenilir.
- * 800 [WXGA] × 1280 (RGB) Çözünürlük
- * 0 ~ 60 ° C geniş sıcaklık aralığına sahiptir.
- * Elektromanyetik parazit etkilerine karşı korumalı
- * %80 enerji tasarrufu
- * Elektrik kesintisinde otomatik açılma ve kaldığı yerden devam etme özelliği
- * Sistemin çalışma ve kapanma zamanlarını ayarlayabilme özelliği



EMK101-AND/HES

Kullanım Alanları

- ✓ Fabrikalar
- ✓ Ofisler
- ✓ Akıllı Bina ve Siteler
- ✓ Hastane ve Sağlık Kurumları
- ✓ Eğitim Kurumları
- ✓ Otel & Konaklama Tesisleri
- ✓ Alışveriş Merkezleri
- ✓ Gıda Marketleri
- ✓ Cafe / Restoran / Bar / Eğlence Merkezleri (SinemaTiyatro Fuaye alanları)
- ✓ Spor Salonları ve Spor Sahaları (Stadyum ve Salon vb.)
- ✓ Kara / Hava / Deniz ve Demiryolu Ulaşım Merkezleri
- ✓ Toplu taşıma Araçları
- ✓ Yurt ve Pansiyonlar
- ✓ Özel ve Kamu Kurum yerleşkeleri

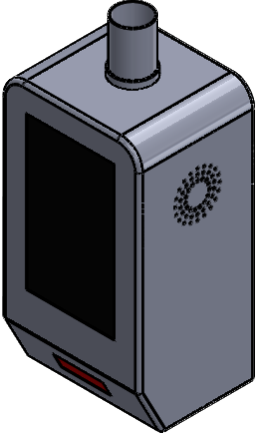


Yüksek Kalite & Garanti

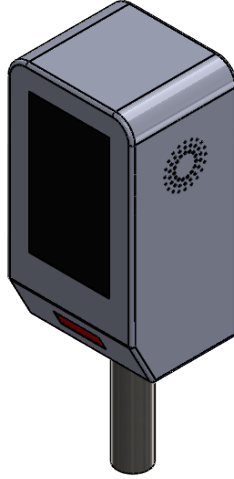
TOCHI Teknolojisi; size sunmuş olduğu ürünlerin garanti ve teknik servis hizmetini 7/24 sunmaktadır.

Ekran Özellikleri

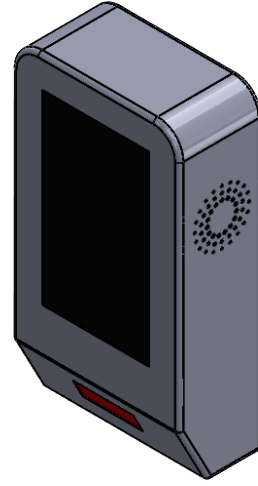
Panel	: 10.1 inch
Çözünürlük	: 800 [WXGA] x 1280 (RGB) 1300 : 1 (Tip) (TM)
Kontrast Oranı	: 15 K (Min.) (Saat)
Lamba Ömrü (saat) Power	: 12V [Opsiyonel 9V-36V]
Dokunmatik Ekran İnternet	: Capacitive
Bağlantısı	: 3G Destekliyor
Kamera çözünürlüğü	: 2 MP



ASMA



AYAKLI



DUVARA MONTE

Kart Özellikler

CPU	: ERAK-007
İnternal Memory	: 1/2G (isteğe bağlı)
Built-in Memory	: EMMC 4/8/16/32G (isteğe bağlı)
Dahili ROM	: 2KB EEPROM
Decode Çözünürlük	: Max. 1080P destekler
İşletim sistemi	: Android 6.x ve 8.x (Opsiyonel)
Ağ Desteği	: Ethernet, WiFi / bluetooth 4.0, kablosuz çevresel uzatma desteği
Video Oynatıcı	: Destekler (wmv,avi,flv,rm,rmbv,mpeg,ts,mp4) etc.
Görüntü formatı	: Destekler (BMP,JPEG,PNG,GIF)
USB 2.0 Port	: 2 USB HOST,2 USB soket Sistem güncellemesi - Yerel SD, USB yükseltme desteği
GPS	: Harici GPS (isteğe bağlı)
WIFI, BT	: WIFI
Ethernet	: 10M/100M
SD Kart	: TF (Micro SD) kart
LVDS Çıkışı	: VAR
HDMI Çıkışı	: 1080P çıkışı destekler
Ses ve Video Çıkışı	: Sağ ve sol kanal çıkışı desteği, dahili çift 4R / 20W,8R / 10W güç amplifikatörü
RTC Gerçek Zaman Saati	: Destekler
Zamanlama Anahtarı	: Destekler
Seri Port	: 3 seri bağlantı noktası soketi (varsayılan olarak bir adet 232 seri bağlantı noktası içerir)

